

困ったときの、神頼み。

## 骨材搬送設備集塵装置

# 集神

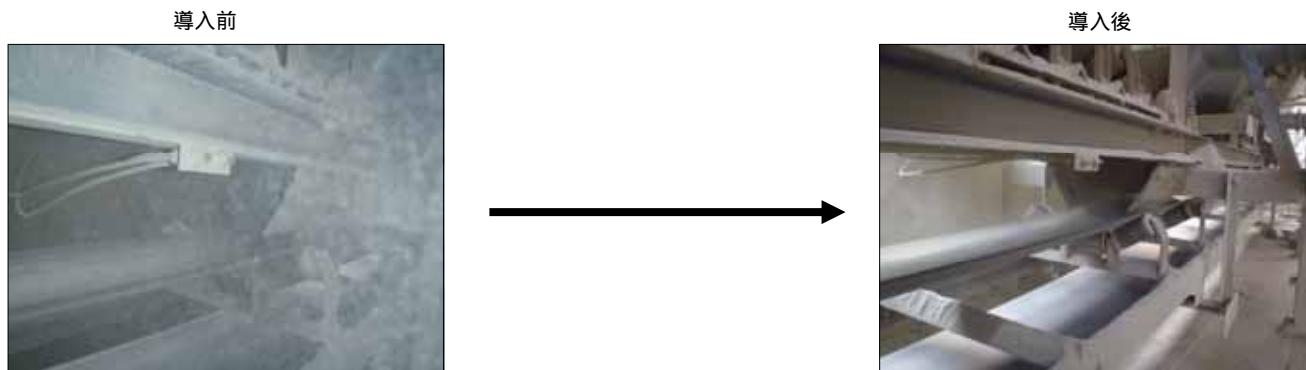
もう、ダストには困られない。

骨材搬送部のダスト漏れは、含水比管理を徹底していくなかで、ついて回る問題の一つです。

排出されたダストをそのままにしておけば、周辺環境や設備に多大な悪影響を及ぼします。

その対策のための、田中铁工からのあらたなご提案、それが『集神』です。

■ 骨材供給部のダストを根本から徹底的に回収。



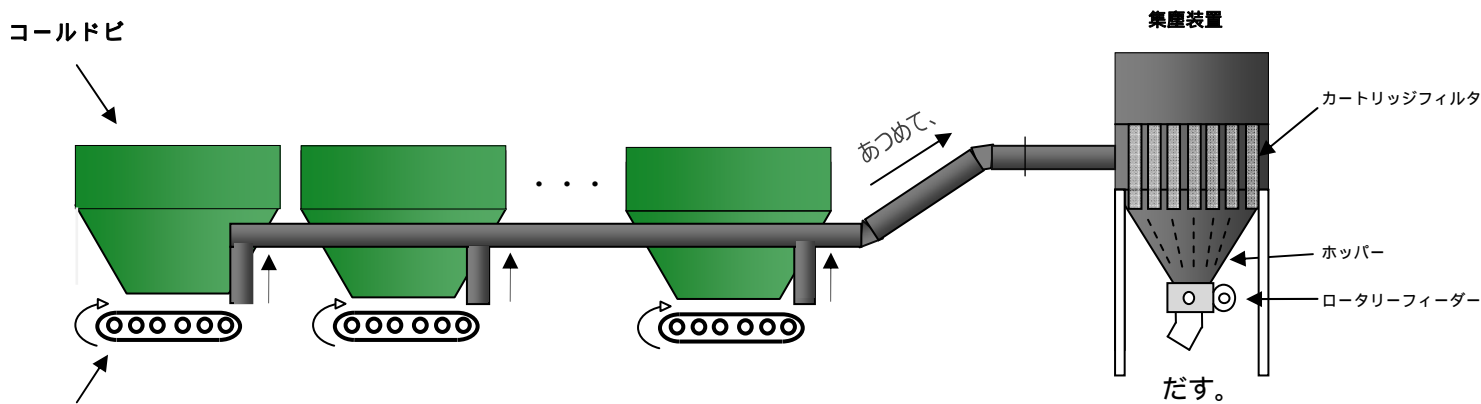
- ・ 排出されたダストは、蔓延する前に各所(e.g. フィーダ上部/バルコン乗継部)に設置された吸入口より塵一つ残さず回収。周辺は見違えるほど、きれいになります。

■ 捕集し、漏らさず排出。



- ・ 回収されたダストは、ダクトを通して、集塵装置本体内のフィルタに吸着した後、エアで落とされ、下部ホッパーに一時貯蔵し、適宜、ロータリーフィーダーから切り出され、排出されます。

フロー例



既設プラントへの導入も可能です。詳しくは、管轄営業所の係員までお問い合わせください。



本社工場  
〒841-0201 佐賀県三養基郡基山町小倉 629-7  
TEL 0942-92-3121 FAX 0942-92-6986  
ISO9001 本社工場認証取得

営業本部	(029) 839-2560
海外営業部	(0942) 92-3121
関東支店	(029) 836-3113
関西支店	(06) 6385-8216
九州支店	(0942) 92-8073

札幌営業所	(011) 796-7087
名古屋営業所	(052) 853-5011
中国営業所	(084) 957-5055
四国営業所	(088) 866-3033
横浜サービスセンター	(045) 590-5907